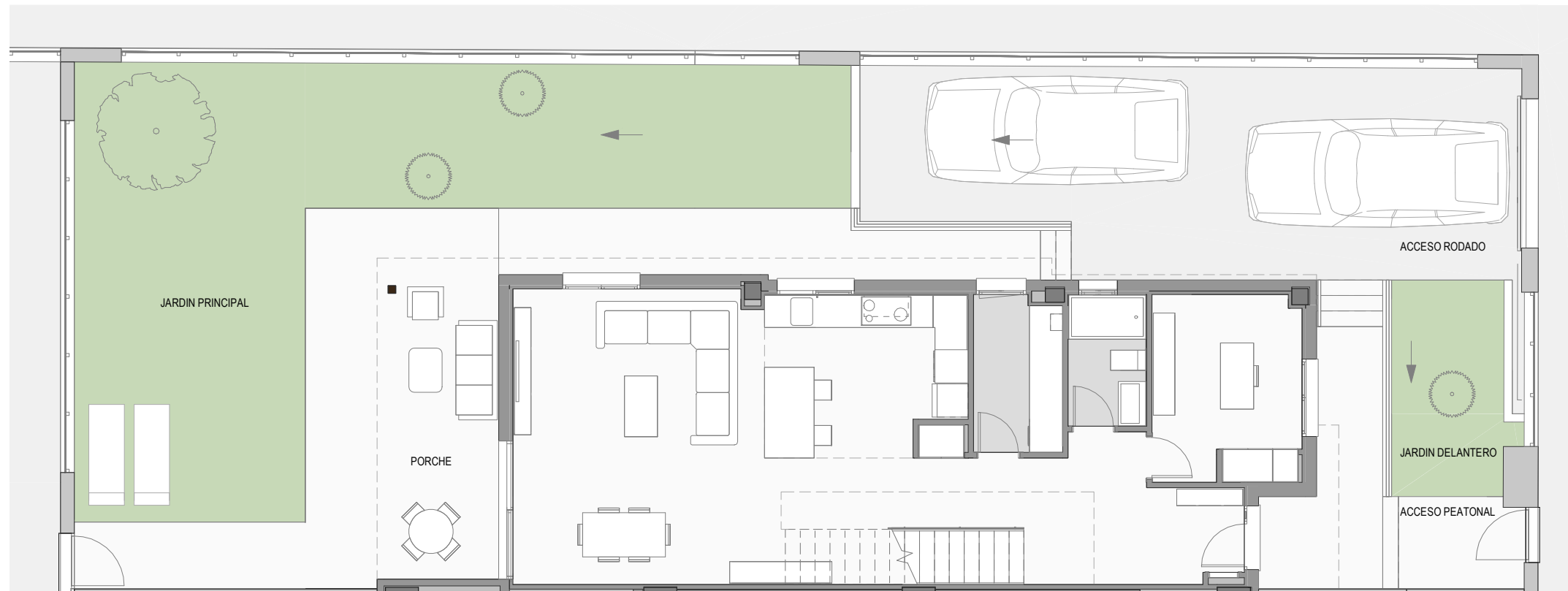


EMPLAZAMIENTO



V13	V14	V15	V16	V17	V18	V19	V20	V21	V22	V23	V24	V25	V26	V27
D	B	B'	D'	C	C'	D	Ba	Da	C	C'	D	B	B'	D'
A	V3	V6 Aa		A		V9	V12 Aa							
Ba	V2	V5 Ba		Ba		V8	V11 Ba							
Aa	V1	V4 A		Aa		V7	V10 A							

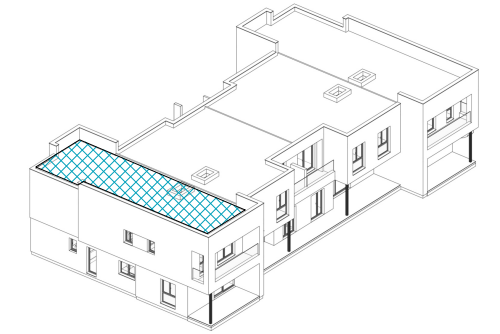


CUADRO DE SUPERFICIES

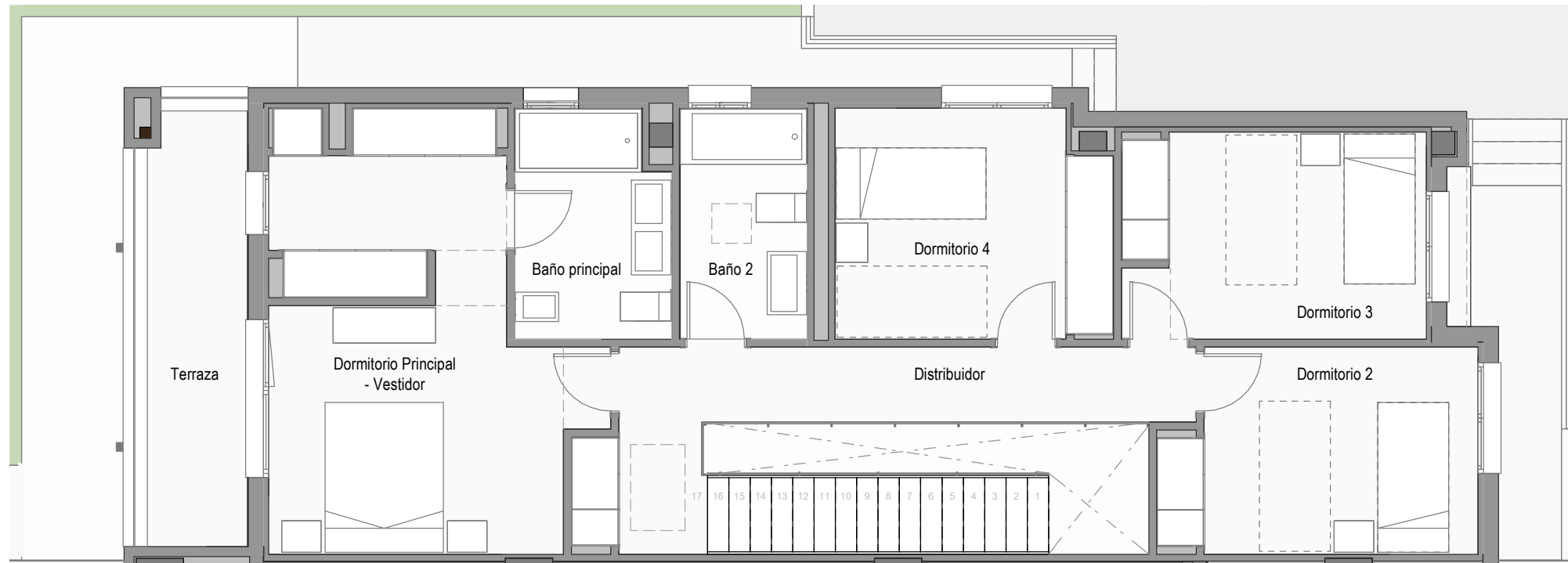
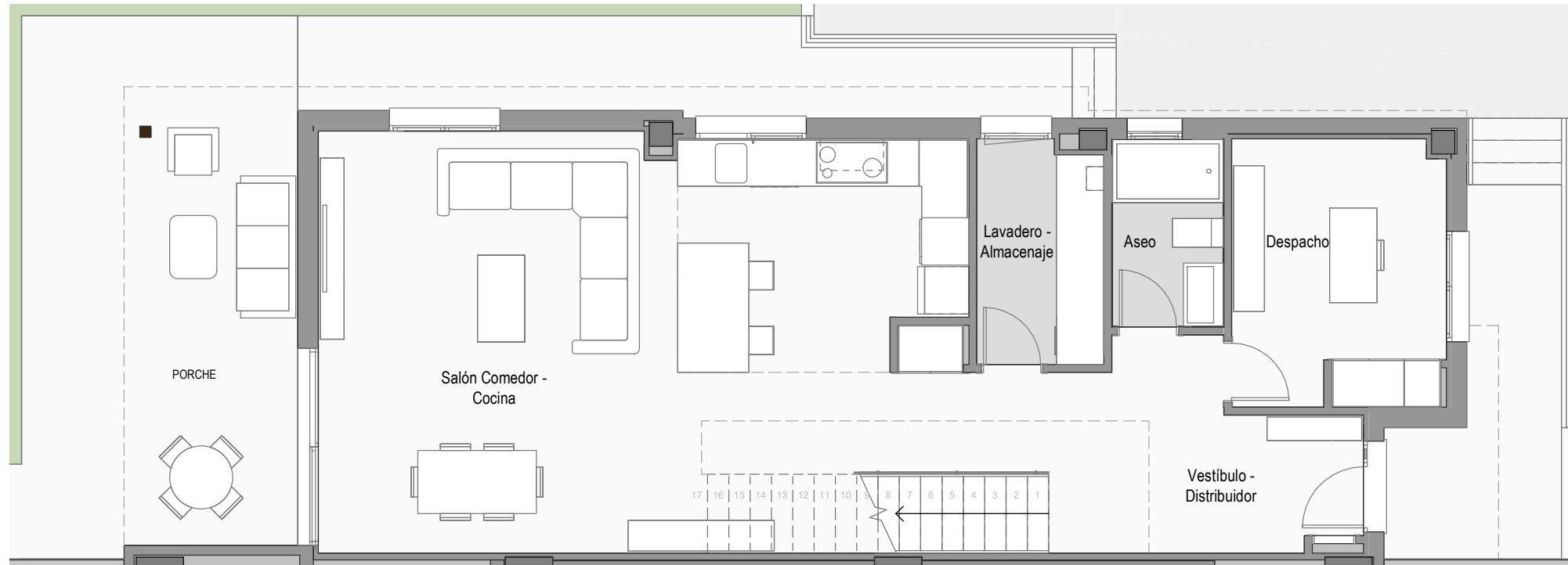
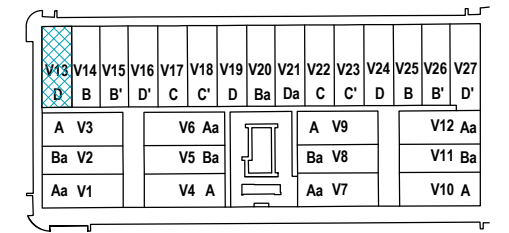
TOTAL SUP. ÚTIL VIVIENDA	159,68 m²
TOTAL SUP. CONSTRUIDA VIVIENDA INCL. ZZCC	195,08 m²
Jardín delantero	58,47 m ²
Jardín principal	106,91 m ²
TOTAL JARDÍN	165,38 m²
SUPERFICIE DE PARCELA	262,43 m²

Parcela Nº 13 - Tipo D

1 m 2 m 3 m 4 m 5 m



EMPLAZAMIENTO



CUADRO DE SUPERFICIES

Planta Baja		
Vestibulo - Distribuidor		13,99 m ²
Salón - Comedor - Cocina		40,57 m ²
Despacho		9,12 m ²
Aseo		3,31 m ²
Lavadero - Almacenaje		4,48 m ²
Total sup. útil Interior P. Baja		71,47 m²

Planta Primera		
Distribuidor		9,67 m ²
Dormitorio Principal - Vestidor		19,06 m ²
Dormitorio 2		10,05 m ²
Dormitorio 3		10,08 m ²
Dormitorio 4		9,96 m ²
Baño Principal		5,43 m ²
Baño 2		4,65 m ²
Total sup. útil Interior P. Primera		68,90 m²
TOTAL SUP. ÚTIL INTERIOR VIVIENDA		140,37 m²

Planta Baja		
Entrada		-
Porche		12,11 m ²
Total sup. útil Exterior P. Baja		12,11 m²

Planta Primera		
Terraza		7,20 m ²
Total sup. útil Exterior P. Primera		7,20 m²
TOTAL SUP. ÚTIL EXTERIOR VIVIENDA		19,31 m²

TOTAL SUP. ÚTIL VIVIENDA	159,68 m²
TOTAL SUP. CONSTRUIDA VIVIENDA INCL. ZZCC	195,08 m²

Según Decreto BOJA 218/2005	
Total Sup. Útil	150,03 m ²
Total Sup. Construida incl. ZZCC	183,54 m ²

Jardín delantero	58,47 m ²
Jardín principal	106,91 m ²
TOTAL JARDÍN	165,38 m²

SUPERFICIE DE PARCELA	262,43 m²
------------------------------	-----------------------------

Vivienda Nº 13 - Tipo D



La información aquí contenida puede ser modificada durante el transcurso de la ejecución de la obra por exigencias técnicas o jurídicas, sin que ello implique menoscabo en el nivel global de calidades. El mobiliario, incluido el de cocina, se refleja a efectos meramente decorativos, sin que se incluya en la oferta. Los peldaños de acceso a la vivienda y salidas a patios, puede alterarse en función de la rasante de las calles y corresponde a la D.F. fijar el criterio.